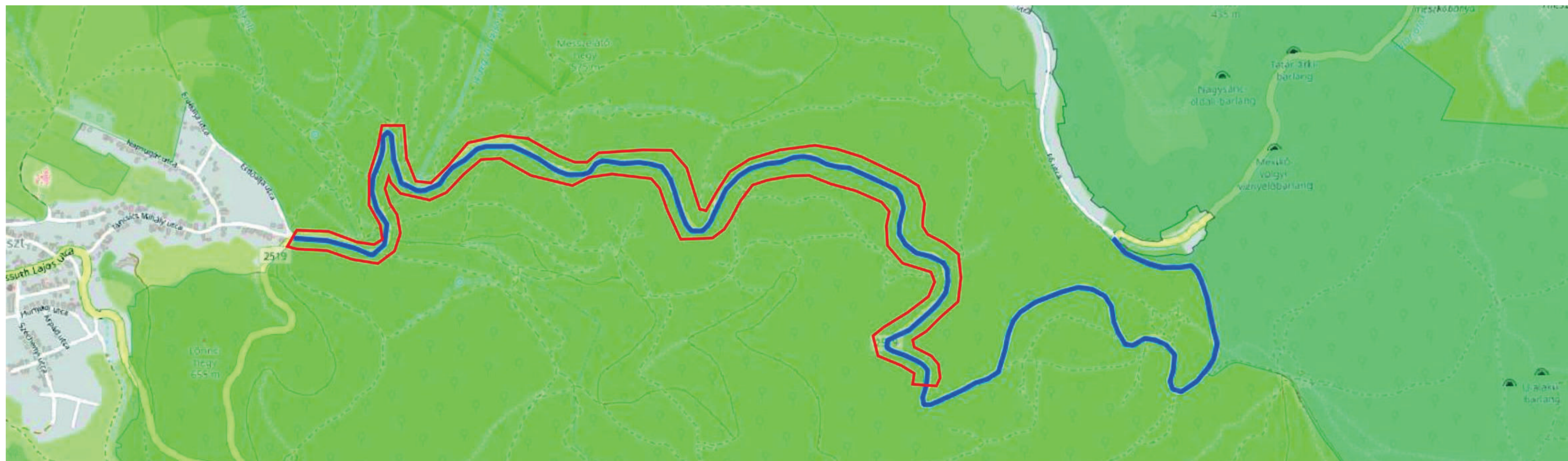




HIRDETMÉNY

A Borsod-Abaúj-Zemplén Vármegyei Kormányhivatal természetvédelmi hatáskörben tett előírásai:

A Bükkszentlászló – Bükkszentkereszt közötti gyorsasági szakasz mentén a határozat mellékletét képező 4. számú térképen piros színnel jelölt területrészekon nézők nem tartózkodhatnak. **Ezen szakaszokat a nézők előtt el kell zárni!**



A védett természeti területeken a rallye időtartamára az út két oldalán 100-100 méteres távolságban senki nem tartózkodhat.

A verseny védett természeti területet érintő és egyéb néző-korlátozással érintett szakasza mentén történő tartózkodást és táborozást a rendezőknek meg kell akadályozni, ezért már a versenyt megelőző estétől biztosítani kell a területzárást és a folyamatos ellenőrzést, az ott tartózkodók eltávolítását. Amíg a korlátozás alá eső szakaszokon nézők tartózkodnak, a rallye nem indítható.

Nézők csak a számukra kijelölt helyszíneken tartózkodhatnak.

Gépjárművek parkolása védett gye- és erdőterületen tilos!

A tervezett eseményt úgy kell megrendezni, hogy az ne veszélyeztesse vagy károsítsa a védett természeti területeket, azok növény-és állatvilágát, valamint az ott található védett természeti értékeket, továbbá az európai közösségi jelentőségű természetvédelmi rendeltetésű területeket (továbbiakban: Natura 2000 terület), az ott található közösségi jelentőségű és kiemelt közösségi jelentőségű fajokat, illetve élőhely típusokat.

Védett természeti területen és Natura 2000 területen a közösségi eseményhez kapcsolódó kiszolgáló egység nem létesíthető.

A verseny útvonala mentén a védett természeti és/vagy Natura2000 területeken a **sátorozás**, valamint a – kijelölt tűzrakó-helyek kivételével – a **tűzgyújtás tilos!**

A közösségi esemény során tilos bármilyen élő-, vagy holt növényi és állati szervezet eredeti helyéről eltávolítani.

A verseny rendezője köteles gondoskodni arról, hogy a verseny minden résztvevője megfelelő tájékoztatást kapjon – a versenyről kiadott nyomtatott és elektronikus közleményekben, illetve a sajtóban közzétéve – a számukra tartózkodásra kijelölt helyszínekről, valamint azokról a korlátozásokról, amiket be kell tartaniuk a verseny ideje alatt.

A verseny kirándulók által is használt utakon (pl. jelzett turistautak, és azok keresztezései) zajlik, ezért a szervezőnek kiemelt figyelmet kell fordítania a balesetek megelőzésére.

Ezúton kérjük a versenyre kilátogató nézőket, hogy tartsák be a természetvédelmi előírásokat.

Óvd a természetet, véd a Rallyt!

Köszönjük:
A verseny szervezői